

# **STATISTICHE**

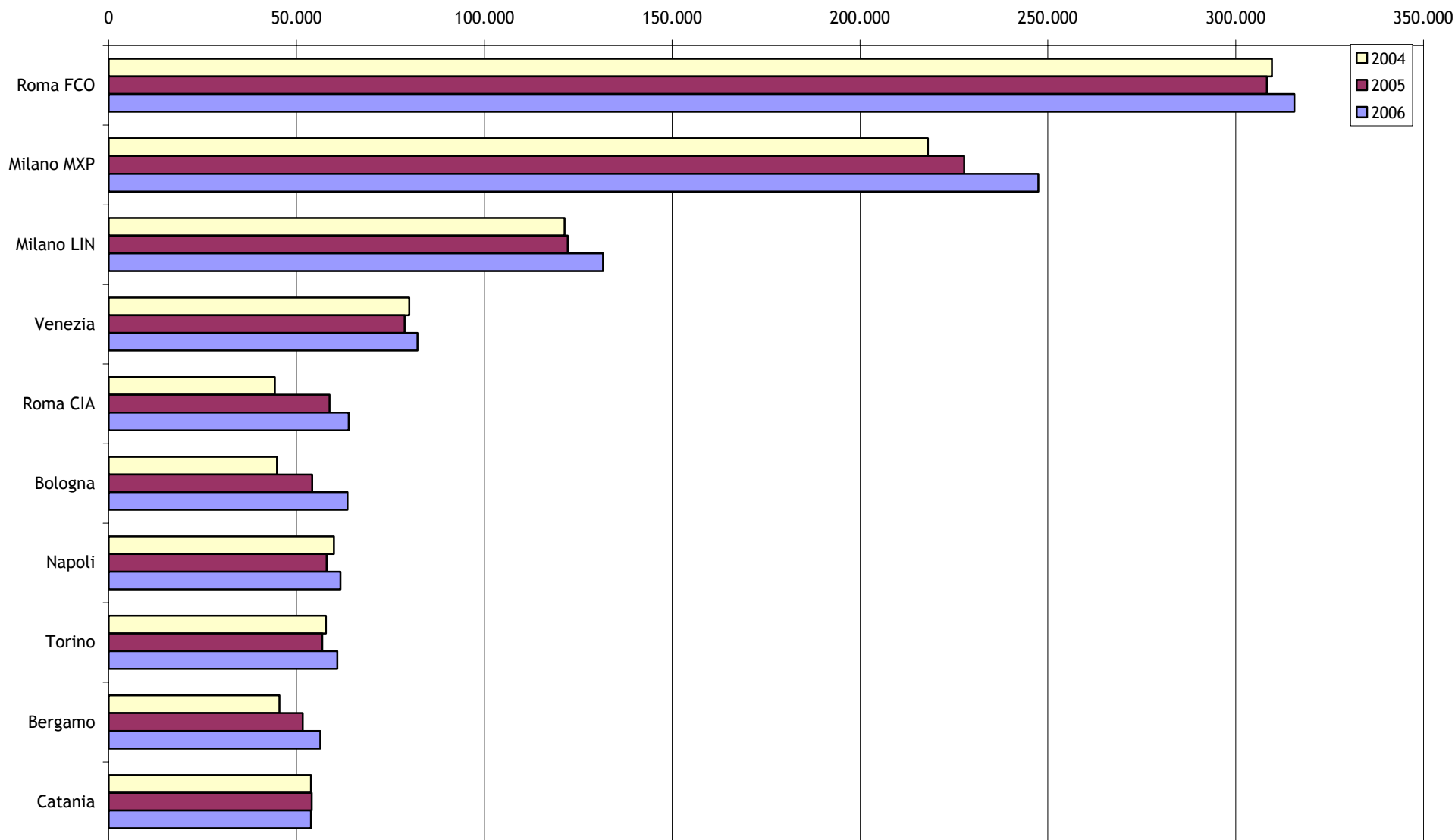
## **Trend del traffico passeggeri e merci via aereo negli anni 2004 - 2005 - 2006**

### Traffico merci e passeggeri nei 37 aeroporti italiani (triennio 2004-2005-2006)

N.	Aeroporto	Movimenti				var. '06/'04	Passeggeri			var. '06/'04	Cargo (tons)			var. '06/'04
		2004	2005	2006			2004	2005	2006		2004	2005	2006	
1	Alghero	11.390	11.738	11.028	-3,2%	998.811	1.079.843	1.070.491	7,2%	1.200	693	609	-49,3%	
2	Ancona	19.234	18.861	14.711	-23,5%	528.425	485.929	481.588	-8,9%	5.880	4.973	5.302	-9,8%	
3	Bari	24.809	23.158	27.294	10,0%	1.779.074	1.659.323	1.972.926	10,9%	4.269	3.896	3.445	-19,3%	
4	Bergamo	45.471	51.635	56.358	23,9%	3.337.671	4.356.143	5.244.794	57,1%	130.974	136.339	140.630	7,4%	
5	Bologna	44.804	54.157	63.585	41,9%	2.908.271	3.690.953	4.001.436	37,6%	21.106	25.469	32.465	53,8%	
6	Bolzano	15.221	16.931	16.573	8,9%	56.912	68.103	76.162	33,8%					
7	Brescia	12.463	10.605	9.715	-22,0%	347.219	409.940	232.465	-33,0%	850	20.248	24.428	2773,9%	
8	Brindisi	9.603	10.688	10.696	11,4%	765.753	794.378	815.541	6,5%	804	736	523	-35,0%	
9	Cagliari	26.852	28.774	31.232	16,3%	2.282.559	2.355.796	2.492.710	9,2%	4.113	4.853	4.799	16,7%	
10	Catania	53.856	54.036	53.846	0,0%	5.107.832	5.192.697	5.396.380	5,6%	10.082	9.840	9.234	-8,4%	
11	Crotone	2.628	2.468	2.031	-22,7%	102.732	85.221	104.421	1,6%					
12	Cuneo	10.909	8.047	8.229	-24,6%	46.936	18.942	35.106	-25,2%			7		
13	Firenze	30.517	32.718	27.454	-10,0%	1.495.394	1.703.303	1.531.406	2,4%	3.348	3.694	2.287	-31,7%	
14	Foggia	3.510	3.312	3.540	0,9%	9.398	7.709	8.226	-12,5%					
15	Forlì	12.937	8.563	8.355	-35,4%	810.359	565.341	618.521	-23,7%	1.601	477	618	-61,4%	
16	Genova	25.207	25.026	27.350	8,5%	1.074.951	1.013.288	1.080.001	0,5%	6.342	6.250	6.061	-4,4%	
17	Lamezia T.	15.199	13.713	14.641	-3,7%	1.274.997	1.163.121	1.356.998	6,4%	2.703	2.565	2.286	-15,4%	
18	Milano LIN	121.356	122.221	131.615	8,5%	8.947.525	9.088.607	9.696.515	8,4%	25.635	25.345	27.468	7,2%	
19	Milano MXP	218.048	227.718	247.456	13,5%	18.554.874	19.630.514	21.767.267	17,3%	361.237	384.752	419.128	16,0%	
20	Napoli	59.962	58.002	61.708	2,9%	4.632.388	4.588.695	5.095.969	10,0%	7.617	7.608	8.353	9,7%	
21	Olbia	28.923	31.138	32.942	13,9%	1.585.662	1.671.218	1.832.085	15,5%	982	925	914	-6,9%	
22	Palermo	42.766	44.065	47.335	10,7%	3.783.651	3.831.876	4.280.614	13,1%	4.984	5.219	5.186	4,1%	
23	Parma	13.492	11.948	10.817	-19,8%	68.119	61.429	127.674	87,4%	231	763	313	35,5%	
24	Perugia	7.272	7.493	7.586	4,3%	56.320	54.815	45.281	-19,6%		14			
25	Pescara	10.075	10.339	12.139	20,5%	334.798	350.477	340.699	1,8%	2.151	2.390	2.849	32,5%	
26	Pisa	31.551	32.709	37.509	18,9%	2.031.890	2.334.843	3.014.656	48,4%	12.089	12.207	13.969	15,6%	
27	Reggio Cal.	3.729	7.516	11.414	206,1%	272.859	398.089	607.727	122,7%	189	194	197	4,2%	
28	Rimini	8.933	6.918	6.986	-21,8%	354.848	283.492	324.454	-8,6%	3.376	2.625	2.201	-34,8%	
29	Roma CIA	44.263	58.789	63.915	44,4%	2.556.046	4.234.999	4.945.066	93,5%	21.730	23.059	23.785	9,5%	
30	Roma FCO	309.658	308.284	315.627	1,9%	28.119.567	28.683.456	30.176.760	7,3%	175.097	171.222	164.761	-5,9%	
31	Siena		10.850	8.856			12.507	11.917						
32	Torino	57.847	56.890	60.838	5,2%	3.141.888	3.148.807	3.260.974	3,8%	15.994	13.794	12.997	-18,7%	
33	Trapani	6.964	6.864	6.379	-8,4%	410.898	389.735	312.459	-24,0%	49	93	127	159,2%	
34	Treviso	16.272	17.587	17.150	5,4%	894.206	1.300.298	1.340.874	50,0%	18.026	17.907	19.598	8,7%	
35	Trieste - Ronchi	16.167	16.594	17.283	6,9%	653.539	615.759	677.106	3,6%	777	831	1.026	32,0%	
36	Venezia	79.994	78.783	82.199	2,8%	5.871.415	5.825.499	6.342.178	8,0%	22.356	22.723	26.692	19,4%	
37	Verona	40.668	38.494	39.949	-1,8%	2.687.565	2.649.655	3.007.965	11,9%	12.759	10.888	12.138	-4,9%	
	<b>Italia</b>	<b>1.482.550</b>	<b>1.527.632</b>	<b>1.606.341</b>	<b>8,3%</b>	<b>107.885.352</b>	<b>113.804.800</b>	<b>123.727.412</b>	<b>14,7%</b>	<b>878.551</b>	<b>922.592</b>	<b>974.396</b>	<b>10,9%</b>	

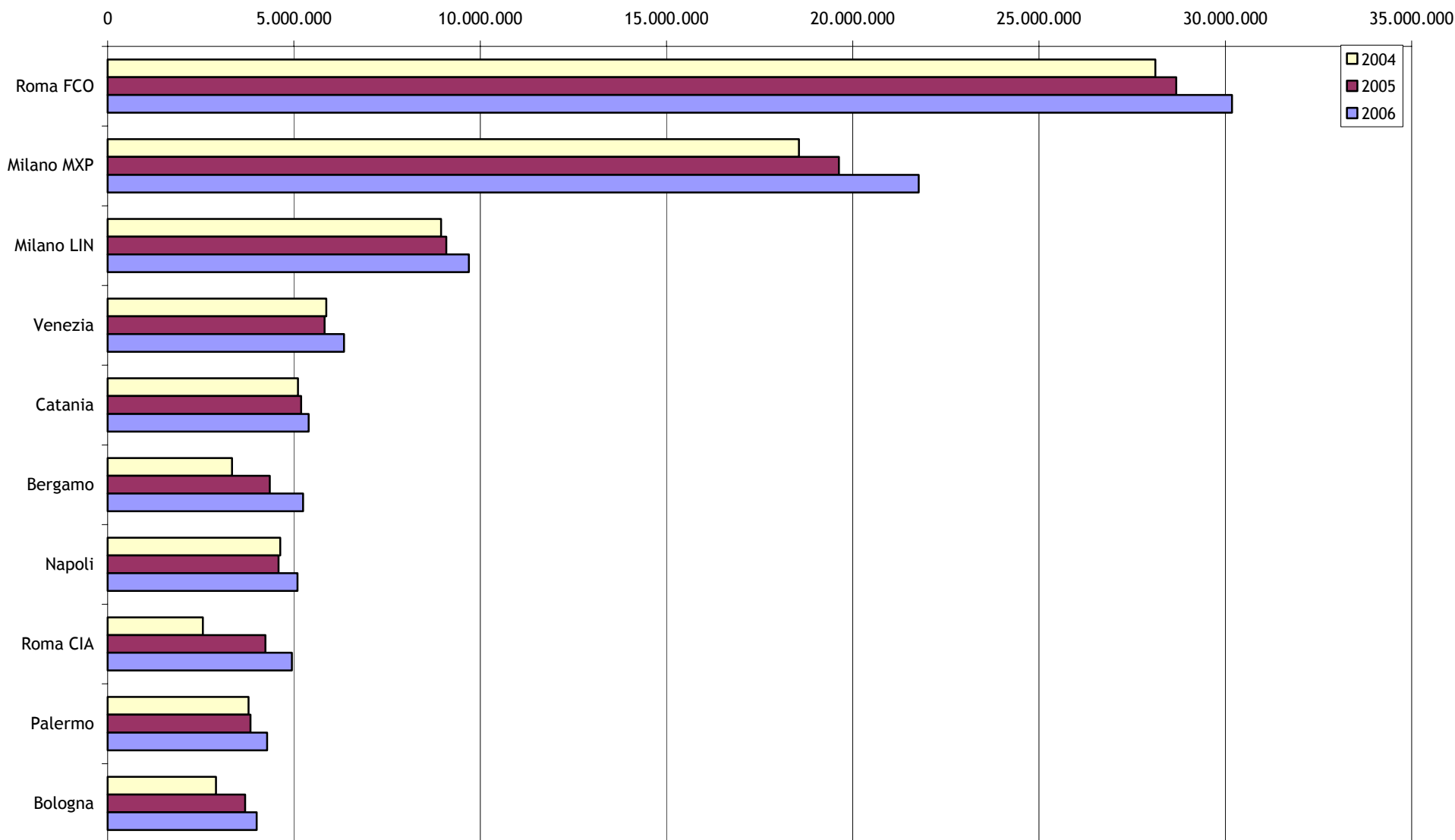
Fonte: elaborazione Uniontrasporti su dati Assaeroporti

**I primi 10 aeroporti italiani per “numero movimenti” nel 2006 (andamento triennio 2004-2005-2006)**



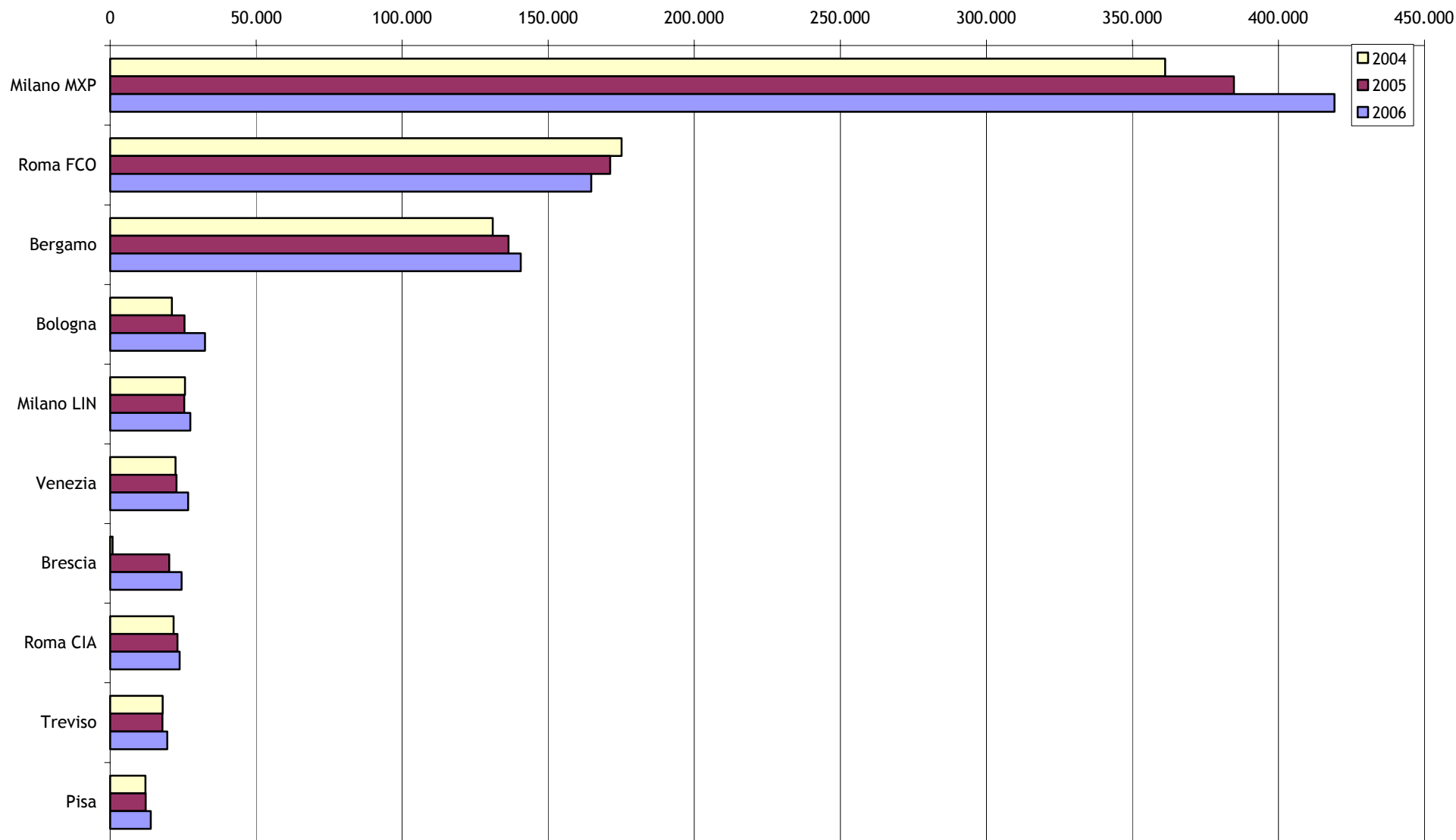
*Fonte: elaborazione Uniontrasporti su dati Assaeroporti*

**I primi 10 aeroporti italiani per “numero passeggeri” nel 2006 (andamento triennio 2004-2005-2006)**



Fonte: elaborazione Uniontrasporti su dati Assaeroporti

**I primi 10 aeroporti italiani per “tonnellate merci” nel 2006 (andamento triennio 2004-2005-2006)**



Fonte: elaborazione Uniontrasporti su dati Assaeroporti